

ANATOMY & CADAVER LAB

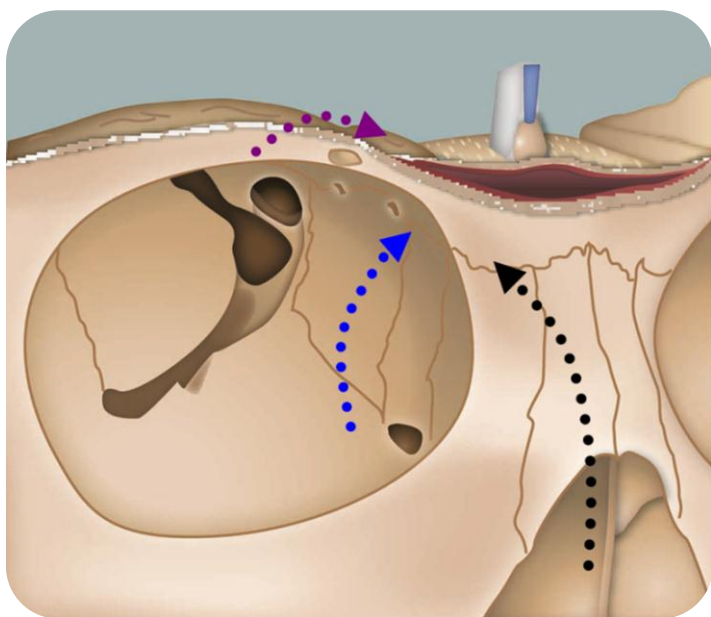
"Hands on Course"

ANATOMY AND SURGICAL APPROACHES TO THE ORBIT

Direttori del Corso:

Paolo Castelnuovo

Stefano Sellari Franceschini



Arezzo, 19–20 Febbraio 2013

ANATOMY AND SURGICAL APPROACHES TO THE ORBIT

PRESENTAZIONE

L'interfaccia sino-orbito-craniale e la regione orbitaria rappresentano un importante crocevia anatomico e funzionale. Questi distretti sono solitamente approcciati da diverse specialità chirurgiche, spesso con differente impostazione. I diversi specialisti infatti si confrontano con la regione orbitaria padroneggiando metodiche chirurgiche ben definite ma spesso con prospettive stratificate legate alle aree di competenza ed alla preparazione acquisita nel proprio percorso formativo. Inevitabilmente questa settorializzazione «culturale» rappresenta un limite allo sviluppo di una visione olistica, funzionalmente orientata, degli approcci chirurgici. Rendendoci consapevoli di ciò abbiamo pensato un corso che fornisca gli strumenti necessari per individuare e realizzare l'approccio chirurgico più idoneo in base al target anatomico da raggiungere, esprimendo in termini pratici la cosiddetta «target-oriented surgery»

Nel corso lezioni di anatomia chirurgica saranno continuamente affiancate da puntuali spiegazioni di anatomia radiologica per meglio comprendere i rapporti tra le diverse strutture. La dissezione anatomica sarà eseguita "step-by-step" sotto stretta supervisione dei Tutors previa visione di filmati chirurgici appositamente preparati.

Ci auguriamo vivamente di poter raggiungere il nostro ambizioso obiettivo.



Paolo Castelnuovo

Stefano Sellari Franceschini

ANATOMY AND SURGICAL APPROACHES TO THE ORBIT

Martedì 19 Febbraio 2013



- 8:00 – 8:15 **Registrazione dei Partecipanti**
- 8:15 – 8:30 **Introduzione al Corso, Razionale e Obiettivi**
- 8:30 – 9:20 **Interfaccia Sino-Orbito-Craniale**
Anatomia Chirurgica: Landmarks e Zone di Rischio
Considerazioni Cliniche
- 9:20 – 10:10 **Il punto di vista del radiologo**
Anatomia radiologica
Semeiotica radiologica
- 10:10 – 10:40 **Il punto di vista dell'oculista**
- 10:40 – 11:00 *Coffee Break*
- 11:00 – 12:00 **Approcci esterni all'Orbita**
Inquadramento generale
Focus on: approccio transpalpebrale superiore e "swinging eyelid approach"
Anatomia chirurgica topografica: landmarks and risky points
- 12:00 – 13:00 **Approcci Transnasali Endoscopici: vie lacrimali, compartimento mediale dell'orbita e fessura orbitaria superiore**
Anatomia Chirurgica: Landmarks e Zone di Rischio
Considerazioni Cliniche
- 13:00 – 14:00 *Light Lunch*

ANATOMY AND SURGICAL APPROACHES TO THE ORBIT



Martedì 19 Febbraio 2013

- 14:00 - 14:30 **Video propedeutici**
- 14:30 - 16:15 **Dissezione “step by step” Video Guidata**
Compartimento Etmoidale Anteriore e recesso frontale
Compartimento Etmoidale Posteriore
- 16:15 - 16:30 **Coffee Break**
- 16:30 - 19:00 **Dissezione “step by step” Video Guidata**
Dacrio-Cisto-Rinostomia - DCR
Approccio Endoscopico Transnasale al
Compartimento Mediale
Approcci estesi alla fessura orbitaria superiore
Focus on: ancoraggio del muscolo retto mediale

CENA SOCIALE

Mercoledì 20 Febbraio 2013

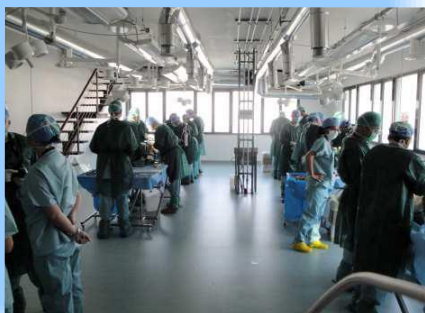
- 8:00 - 8:30 **Video propedeutici**
- 8:30 - 10:45 **Dissezione “step by step” Video Guidata**
Swinging Eyelid Approach
Approccio transpalpebrale superiore
- 10:45 - 11:00 **Coffee Break**
- 11:00 - 12:30 **Dissezione “step by step” Video Guidata**
Approccio transpalpebrale inferiore
Decompressione orbitaria “esterna”
- 12:30-13:00 **Discussione Interattiva**
- 13:00 14:00 **Light Lunch**

ANATOMY AND SURGICAL APPROACHES TO THE ORBIT

Mercoledì 20 Febbraio 2013



- 14:00 – 15:00 **Approccio coronale e miscellanea di procedure**
Anatomia Chirurgica: Landmarks e Zone di Rischio
Considerazioni Cliniche
- 15:00 – 17:30 **Dissezione “step by step” Video Guidata**
Approccio coronale
Cantotomia laterale
Miscellanea
- 17:30 – 17:45 ***Coffee break***
- 17:45 – 18:30 **Discussione Interattiva**
Chiusura dei Lavori
Bilancio conclusivo sull’esperienza del Corso



NICOLA'S FOUNDATION
ONLUS

ANATOMY AND SURGICAL APPROACHES TO THE ORBIT

Sede del Corso

Nicola's Foundation Research and Teaching Center
Via Albert Einstein, 12 a/b - Arezzo

Lingua del Corso

Italiano-Inglese

Materiale Didattico

Sarà fornito al momento della Registrazione

Modalità di Iscrizione

Quota di Iscrizione € 1.500 + IVA 21%

Il corso è limitato a 18 Partecipanti. La scheda di Iscrizione verrà considerata valida solo se accompagnata da copia dell'avvenuto pagamento. L'iscrizione include •Preparato Anatomico Fresco "Fresh Frozen Heads" (le sedute di dissezione prevedono 2 partecipanti per tavolo settorio) •Guida "Step by Step" alla dissezione •Cena Sociale •Attestato di Partecipazione •Lunches e Coffee-Breaks

Modalità di Pagamento

Bonifico Bancario effettuato a favore di SYMPOSIA ORGANIZZAZIONE EVENTI Srl presso CREDEM Banca - Filiale di Viareggio (Riportare sul bonifico l'indicazione: "Cadaver Lab Orbit 19-20 Febbraio 2013")

IBAN: IT41 C030 3224 8000 1000 0000 822

Segreteria Organizzativa

Symposia Organizzazione Eventi

Via A. la Marmora, 22 - 50121 Firenze
Tel. Fax 055 50 00081 - 335/7076628 (Segreteria)
c.manganelli@symposiaeventi.it

ANATOMY AND SURGICAL APPROACHES TO THE ORBIT

Rimborsi

In caso di rinuncia dopo aver effettuato il versamento della quota di iscrizione verrà riconosciuto il 75% della intera quota solo se la notifica della rinuncia perverrà via Fax o Email entro il 10-01-2013. Dopo tale data non verrà riconosciuto rimborso.

Cancellazione del Corso

Nel caso in cui il Corso fosse annullato le quote di iscrizione verranno interamente rimborsate. Gli organizzatori non sono responsabili per eventuali costi di biglietti aerei, hotel o altre spese.

Sistemazione Alberghiera

Contattare la Segreteria Organizzativa.

Cena Sociale

La cena sociale si terrà martedì 19 Febbraio 2013.

Assicurazione

Gli Organizzatori declinano ogni responsabilità per spese mediche, di viaggio o personali; si consiglia di provvedere personalmente a copertura assicurativa.

Come raggiungere la sede del Corso

In Auto: percorrere l'Autostrada del Sole "A1" - uscita "Arezzo" e seguire le indicazioni "Centro Città". Dopo circa 3 km sulla sinistra è visibile l'insegna dell'Hotel AC Arezzo, struttura adiacente alla sede del Corso. Poco dopo prestare attenzione a svoltare a destra alla prima uscita seguendo le indicazioni per l'Hotel AC.

Il Programma può subire variazioni

ANATOMY AND SURGICAL APPROACHES TO THE ORBIT

Faculty & Tutors

Maurizio Bignami
Paolo Castelnuovo
Iacopo Dallan
Elisa Dinelli
Lorenzo Faggioni

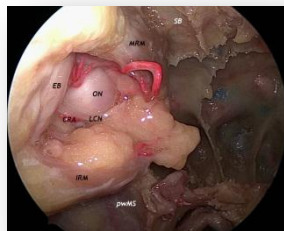
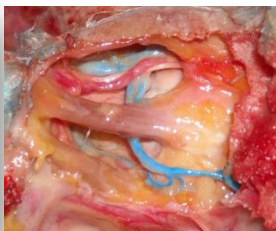
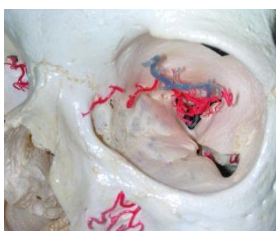
Riccardo Lenzi
Marco Nardi
Emanuele Neri
Giovanni Padoan
Ernesto Pasquini
Stefano Sellari Franceschini

Ospite straniero

Matteo De Notaris (Barcellona)

Segreteria Scientifica

Elisa Dinelli
Riccardo Lenzi



With the Support of:

STORZ
KARL STORZ — ENDOSKOPE